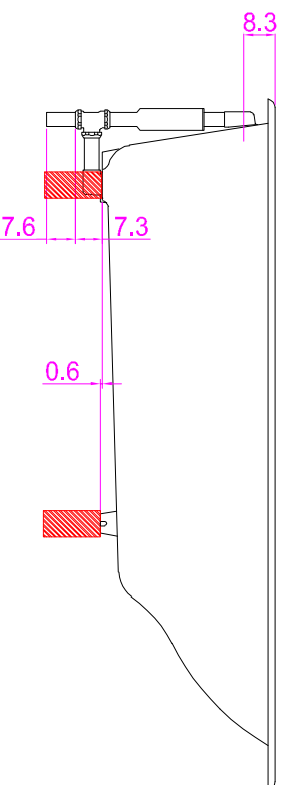
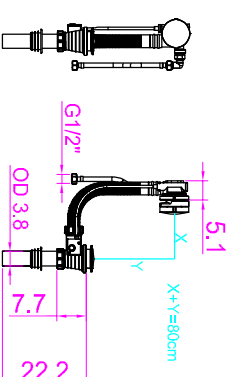
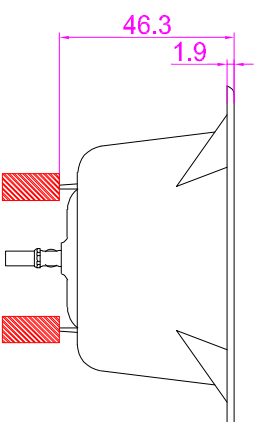


KOHLER K-810T



浴缸底部至地面完成面須預留15cm
排水空間，本浴缸底部並無附任何
腳架，請以磚塊及水泥固定)



KOHLER K-18667T

施工注意事項

- 1.本浴缸長182.9cm · 91.4cm · 深46.4cm · 浴缸底下接排水軟管，完成面約61.4cm。
- 2.浴缸地面排水孔請預留2"管，並將洩水坡度抓至浴缸排水口，排水口請預留在外側安裝站立可接管這面之浴缸範圍內
- 3.本浴缸重172kg，故現場防水工程完成後，地面粉刷平整後即可進場安裝浴缸，安裝後進行水平、排水測試無誤後，在砌磚與收磁磚大理石完成面。
- 4.如浴缸邊有一至三道牆邊留有平台，可先將平台寬立好，高度約為50cm，其餘浴缸立好後，再補足磚塊高度收完成面。
- 5.本浴缸水容量236公升(至溢水口)，可依此參考電熱器容量。
- 6.浴缸安裝完成後，請現場施工單位保護好浴缸，禁止在浴缸內傾倒垃圾雜貨或汙水。

KOHLER K-810T嵌入式鑄鐵珉瑯浴缸
+K-18667T三合一浴缸落水頭